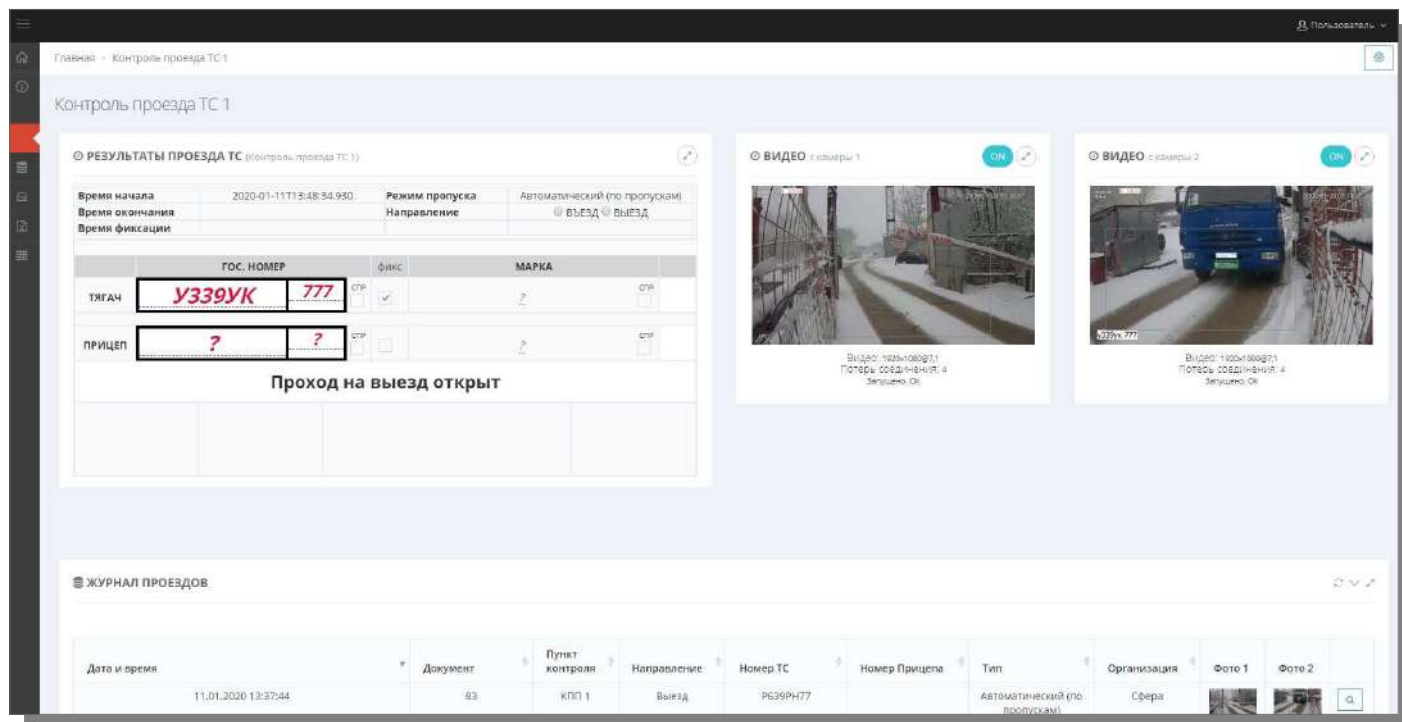


UniServer AUTO: Контроль Проезда

WEB приложение система автоматического учёта и контроля проезда транспорта через КПП предприятия. Программный комплекс представляет собой WEB приложение – сборку из модулей системы “UniServer AUTO” и поставляется совместно с платформой сервера приложений “UniServer AUTO”.

Главная - Контроль проезда ТС 1

Контроль проезда ТС 1

РЕЗУЛЬТАТЫ ПРОЕЗДА ТС (Контроль проезда ТС 1)

Время начала	2020-01-11T13:48:34.930	Режим пропуска	Автоматический (по пропускам)
Время окончания		Направление	ВЪЕЗД / ВЫЕЗД
Время фиксации			

	ГОС. НОМЕР	ФИКС.	МАРКА
ТЯГАЧ	УЗ39УК 777	СТР	?
ПРИЦЕП	? ?	СТР	?

Проход на выезд открыт

ВИДЕО с камеры 1 (ON)

ВИДЕО с камеры 2 (ON)

ЖУРНАЛ ПРОЕЗДОВ

Дата и время	Документ	Пункт контроля	Направление	Номер ТС	Номер Прицепа	Тип	Организация	Фото 1	Фото 2
11.01.2020 13:37:44	93	КПП 1	Выезд	Р639PH77		Автоматический (по пропускам)	Себра		





Простая установка и внедрение системы

Для установки и внедрения системы не нужно высокой технической квалификации. Помощь техподдержки и документация всегда доступны. 90% наших клиентов производят внедрение своими силами



Любая модернизация системы под ваши требования

Все лицензии UniServerAUTO: Контроль Проезда принадлежат компании «ВесыСофт». Мы способны реализовать любые доработки системы без ограничений связанных со сторонними лицензиями.



Все что нужно в одной коробке

Вам не требуются приобретение драйверов сторонних производителей, все поставляется в одном дистрибутиве системы

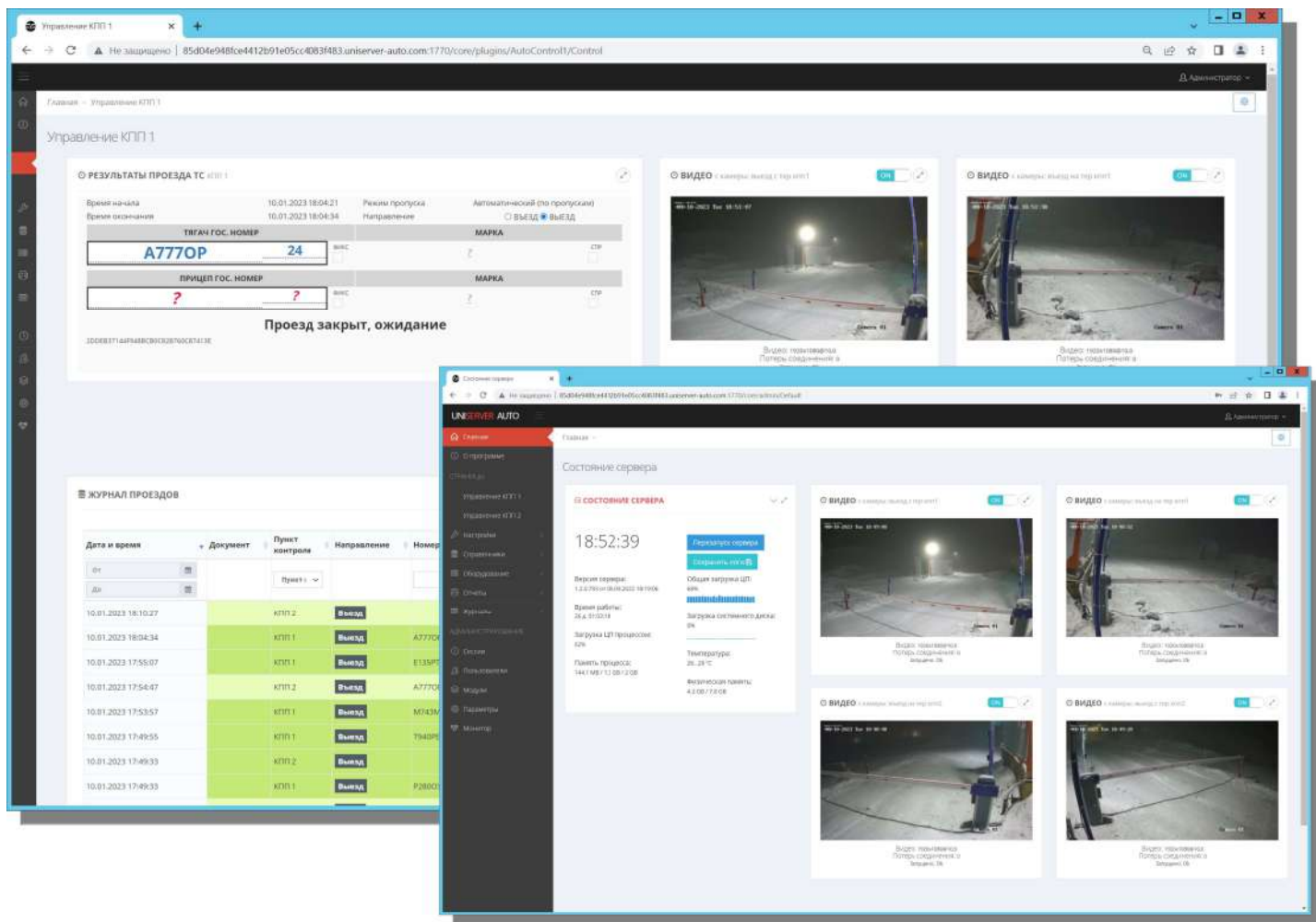


Надежная работа системы не требует обслуживания

Вам не понадобится регулярно оплачивать дополнительную сервисное обслуживание, т.к. система работает надежно годами



UniServer AUTO — это Web-Сервер, а значит работа с программой ведется через web-браузер.



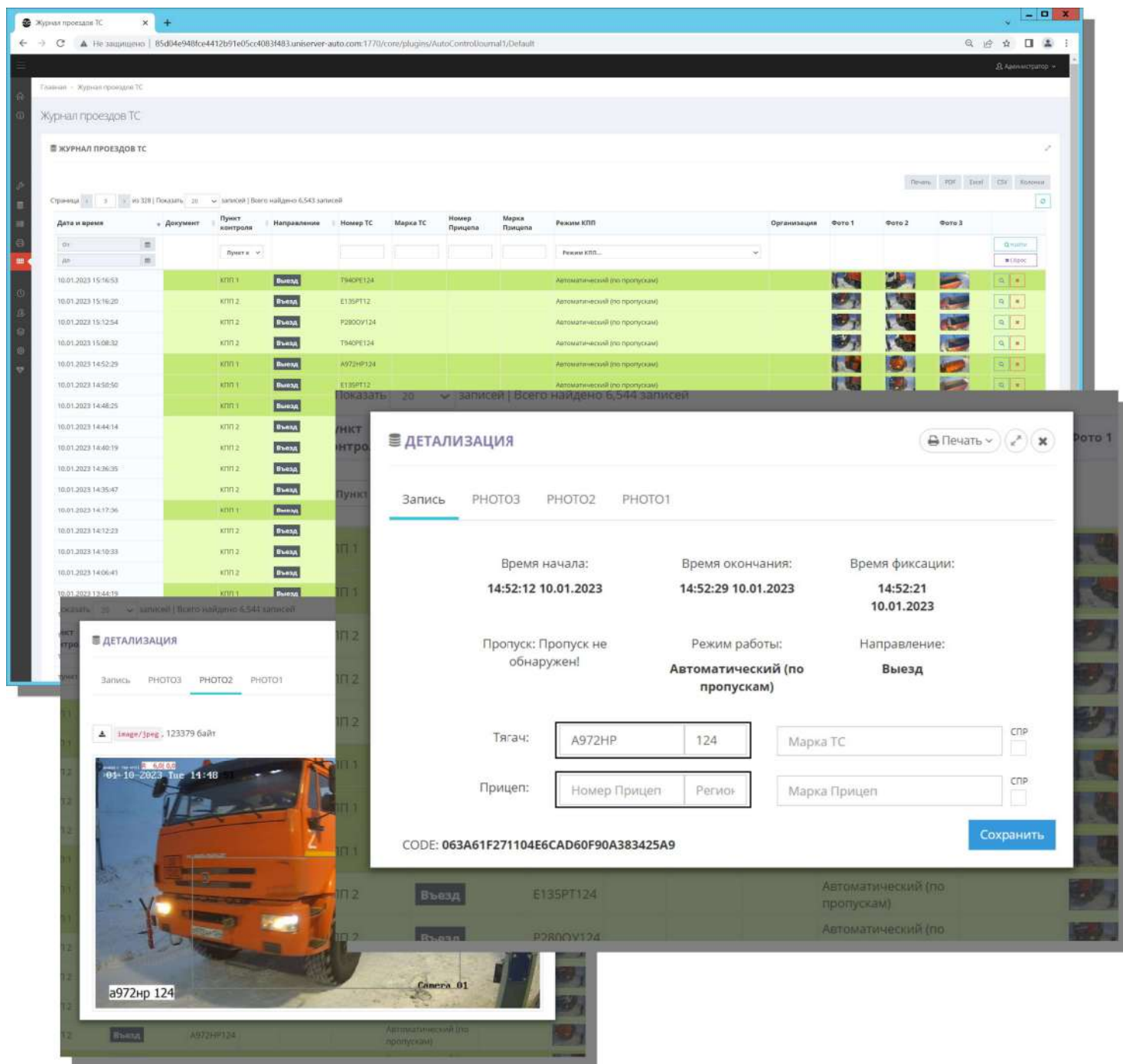
Пользователь получает удобный и интуитивно понятный интерфейс для контроля за проезжающим транспортом через КПП. Предпросмотр изображений с IP камер, журнал проездов и информация по подъехавшему к КПП транспортному средству — все это расположено на одной странице, внешний вид которой при желании можно изменить, убрав или добавив дополнительные виджеты.



UniServerAUTO: Контроль Проезда - имеет встроенную собственную систему распознавания номеров, умеет управлять светофорами и шлагбаумами, а также работать с беспроводными метками RFID (LF, HF, UHF) для идентификации транспорта, получать данные с ИК барьеров и выводить необходимую информацию на светодиодные табло высокой яркости.



Все транспортные средства, проезжающие через КПП заносятся в журнал проездов. Сохраняется время, направление, номер и прочие параметры, а так же делается фотофиксация.



The screenshot displays the 'Журнал проездов ТС' (Vehicle Pass Log) interface. The main table lists entries with columns for date and time, document type, checkpoint, direction, vehicle number, brand, license plate, and mode. A detailed view window titled 'ДЕТАЛИЗАЦИЯ' (DETAILS) is overlaid on the table, showing specific data for a selected entry.

Дата и время	Документ	Пункт контроля	Направление	Номер ТС	Марка ТС	Номер Прицепа	Марка Прицепа	Режим КПП	Организация	Фото 1	Фото 2	Фото 3
10.01.2023 15:16:53		КПП 1	Выезд	T940PE124				Автоматический (по пропускам)				
10.01.2023 15:16:20		КПП 2	Выезд	E135PT12				Автоматический (по пропускам)				
10.01.2023 15:12:54		КПП 2	Выезд	P290OU124				Автоматический (по пропускам)				
10.01.2023 15:08:32		КПП 2	Выезд	T940PE124				Автоматический (по пропускам)				
10.01.2023 14:52:29		КПП 1	Выезд	A972HP124				Автоматический (по пропускам)				
10.01.2023 14:50:50		КПП 1	Выезд	E135PT12				Автоматический (по пропускам)				
10.01.2023 14:48:25		КПП 1	Выезд									
10.01.2023 14:44:14		КПП 2	Выезд									
10.01.2023 14:40:19		КПП 2	Выезд									
10.01.2023 14:36:35		КПП 2	Выезд									
10.01.2023 14:35:47		КПП 2	Выезд									
10.01.2023 14:17:36		КПП 1	Выезд									
10.01.2023 14:12:23		КПП 2	Выезд									
10.01.2023 14:10:33		КПП 2	Выезд									
10.01.2023 14:06:41		КПП 2	Выезд									
10.01.2023 13:44:19		КПП 1	Выезд									

ДЕТАЛИЗАЦИЯ

Запись | РН0Т03 | РН0Т02 | РН0Т01

Время начала: 14:52:12 10.01.2023
 Время окончания: 14:52:29 10.01.2023
 Время фиксации: 14:52:21 10.01.2023

Пропуск: Пропуск не обнаружен | Режим работы: Автоматический (по пропускам) | Направление: Выезд

Тягач: A972HP | 124 | Марка ТС: СРР

Прицеп: | | Марка Прицепа: СРР

CODE: 063A61F271104E6CAD60F90A383425A9

Сохранить

Image/Jpeg - 123379 байт

10-10-2023 14:48

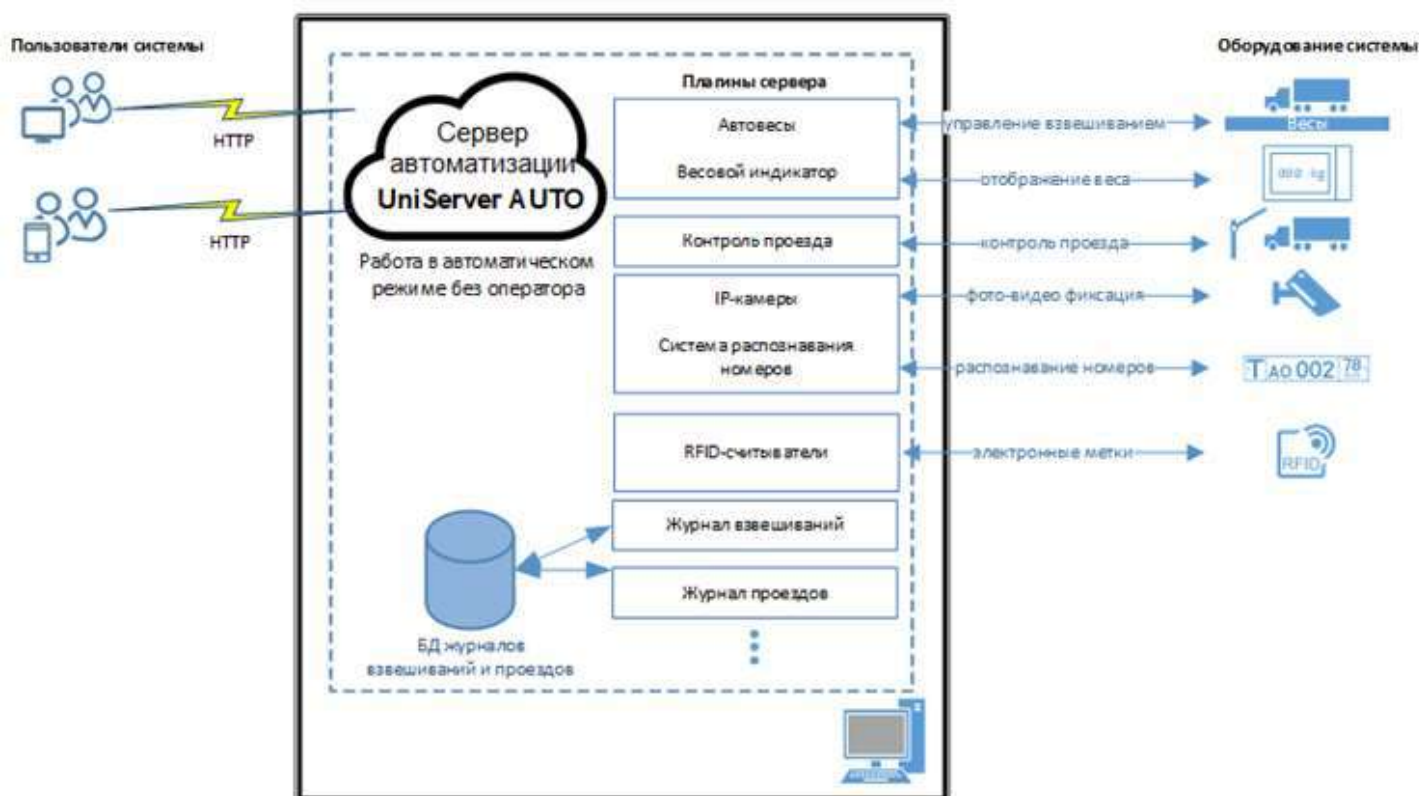
а972hp 124

Камера_01



WEB приложение с модульной архитектурой

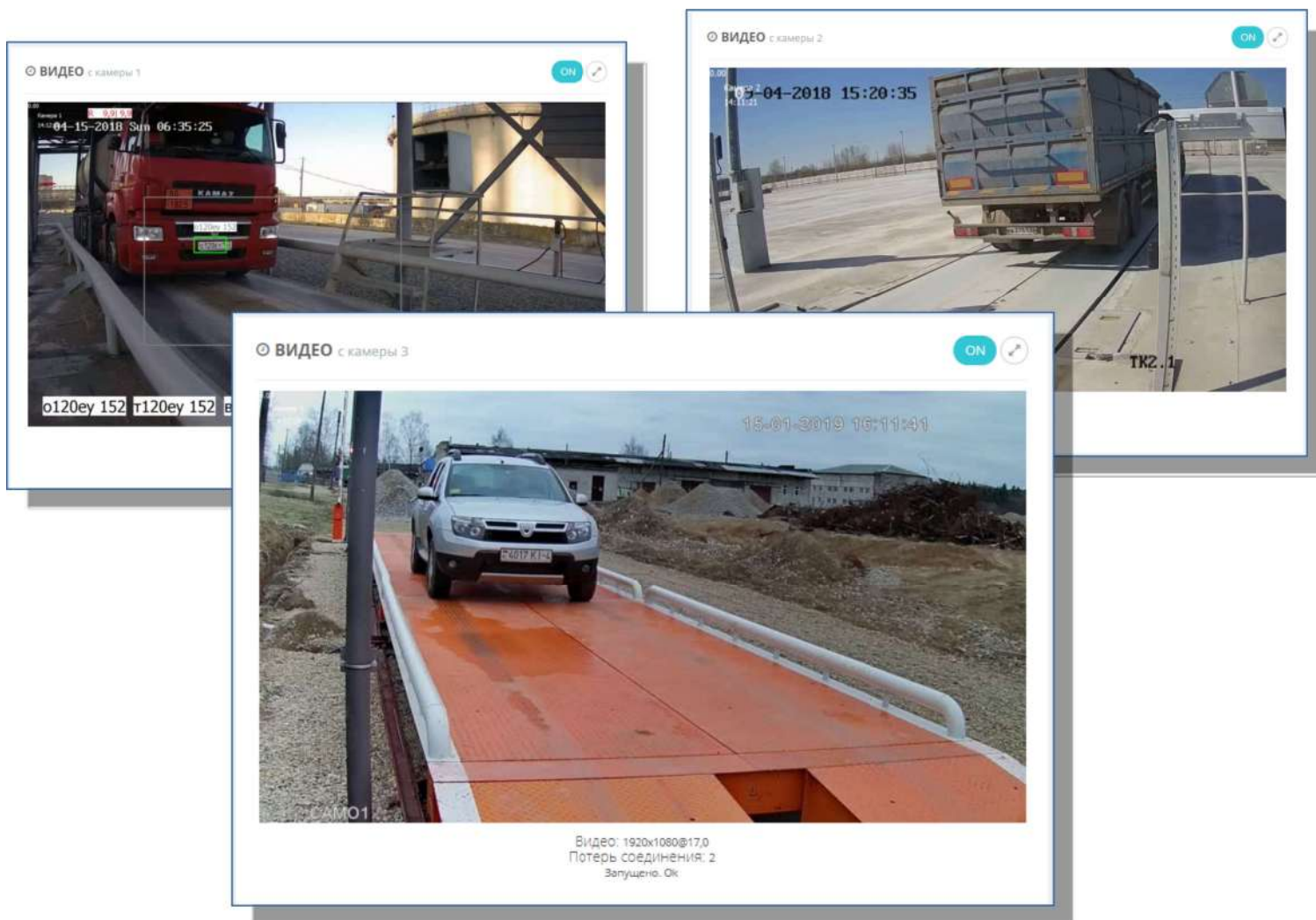
UniServer AUTO - это Web-сервер с открытой модульной архитектурой. Конфигурация различных модулей системы позволяет создать территориально-распределенные автоматизированные сервера для сбора, обработки данных и управления технологическим оборудованием.



- ➔ **WEB приложение.** Работает под управлением ОС Windows XP, 7, 8, 8.1, 10, 11, Server 2008, 2012. С архитектурами x86, X64.
- ➔ **Размещается локально** (на компьютере весовой) или на сервере в сети предприятия.
- ➔ **Удалённое подключение клиентов,** возможность экспорта/импорта данных (HTTP POST/GET запросы в формате JSON).



Универсальный модуль для поддержки IP камер

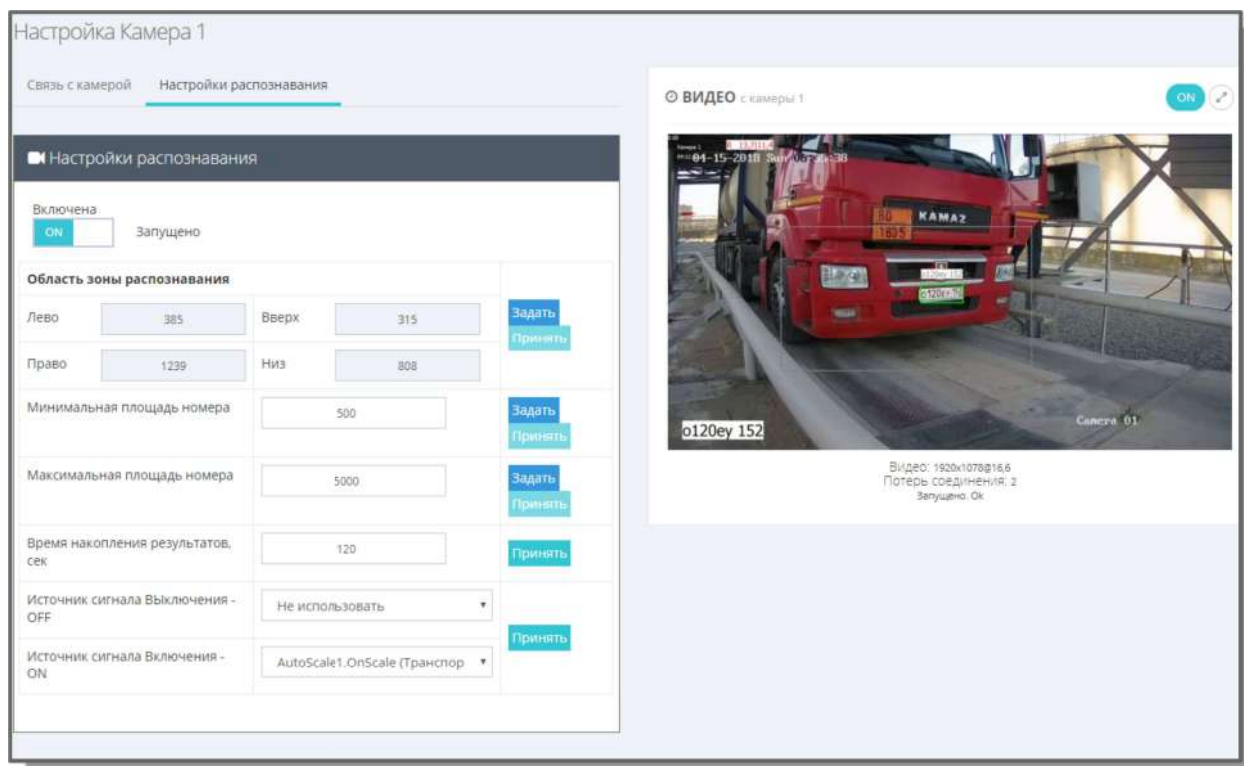


- ➔ Возможность установки в систему до 12 модулей Camera (до 12 камер).
- ➔ Настройка на любую камеру поддерживающую RTSP, HTTP JPG/MJPEG поток



Система распознавания номеров автотранспорта

Позволяет автоматизировать идентификацию транспортных средств

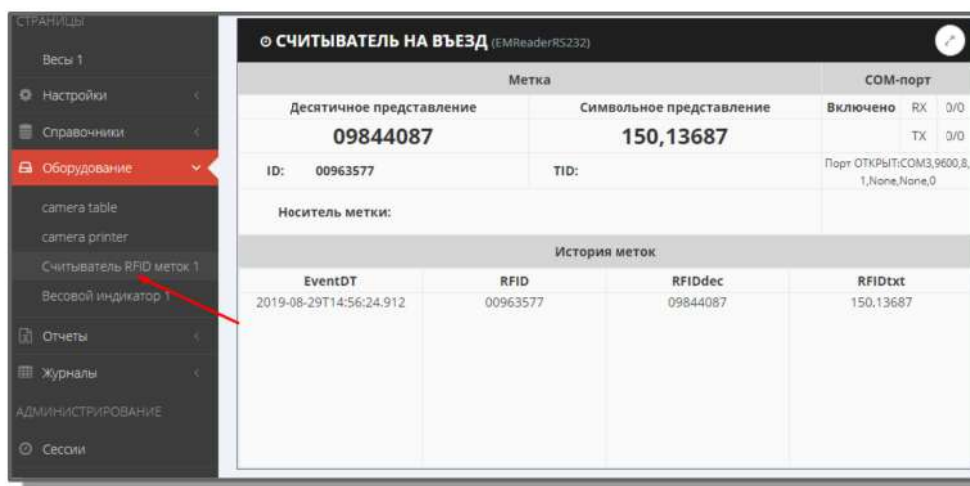


- **Удобный интерфейс настройки** области распознавания номерного знака;
- **Возможность передачи информации** о распознанном номере в любые информационные системы, в том числе 1С;
- **Возможность удаленного управления** работой плагина;
- **Гибкая настройка событий** включения/выключения системы распознавания;
- Для работы системы **не требуются специализированные IP камеры**.



Плагин считывателей RFID меток

Плагин считывателей RFID меток позволяет организовать идентификацию помощью специальных карточек или брелоков – RFID и UHF меток.



Скриншот интерфейса программы UniServer AUTO, отображающий конфигурацию считывателя RFID меток. В таблице ниже приведены данные о считанной метке и ее истории.

Метка		COM-порт	
Десятичное представление	Символьное представление	Включено	RX 0/0
09844087	150,13687	TX	0/0
ID: 00963577	TID:	Порт ОТКРЫТ; COM3, 9600, 8, 1, None, None, 0	
Носитель метки:			
История меток			
EventDT	RFID	RFIDdec	RFIDtxt
2019-08-29T14:56:24.912	00963577	09844087	150,13687



Идентификацию с помощью RFID и UHF меток можно использовать в качестве альтернативы системе распознавания номерных знаков, так как, в отличие от системы распознавания номеров, RFID и UHF метки гарантируют **100% идентификацию**.

Также, RFID и UHF метки можно использовать для идентификации персонала, груза, емкостей и пр.

Плагин имеет возможность передачи информации о считанной метке в любые информационные системы, в том числе 1С;

Плагин считывателей RFID меток поддерживает как RFID считыватели ближней идентификации, так и UHF считыватели дальней идентификации.



- **Надежность** автоматическая работа и изолированность от вмешательства персонала
- **Защищенность** рабочее место диспетчера без доступа к файловой системе сервера
- **Удобство монтажа** всё оборудование автоматизации смонтировано в один шкаф

